



商圈分析 システム **出店くん** しゅくてん

ご利用方法

- **無料**でご利用できます。
- 当支援センターの窓口またはホームページの専用フォームからお申し込みください。
https://chusho.center.sec.or.jp/Online_ST.aspx
- 分析データ（エクセル出力）はEメールまたは窓口にてお渡しします。

- 「出店くん」を活用して新規出店や自店の販売戦略、既存店競争環境などを分析したい中小企業者の方々を対象にご相談を受け付けます。
- 本目的以外での利用、及び出力物の二次利用は禁止いたします。詳細は担当窓口にてご確認ください。

お申込み・お問い合わせ先

財団法人
さっぽろ産業振興財団

札幌中小企業支援センター

〒060-0001
札幌市中央区北1条西2丁目経済センタービル2階
TEL(011)200-5511 FAX(011)200-4477
<http://chusho.center.sec.or.jp/>

中小企業経営相談室

〒003-0005
札幌市白石区東札幌5条1丁目1番1号 札幌産業振興センター内
TEL(011)820-3534 FAX(011)820-3220
<http://chusho.center.sec.or.jp/>



商圈分析システム



出店くん

しゅくてん

Information

みなさまの商圈分析をお手伝いいたします。

商圈分析 システム **出店くん**

『新しくお店を出したい』
 『お客が多く見込める有望なエリアはどこだろうか?』
 『出店予定地周辺の地域特性を知りたいのだが...』
 『同業者はどこに出店しているのだろうか?』

「広告を出す際の
効果を見極めたい!」

『出店くん』がお手伝いいたします

インターネットからもお申し込みができます。

札幌中小企業支援センターでは、GIS(地理情報システム)を活用した商圈分析システム「出店くん」による商圈情報の提供を行っております。
 「出店くん」ではGIS(地理情報システム)を活用し、札幌市内の商圈を示す地図上に、競合店の出店状況や年齢別・性別、人口、世帯規模など札幌市の地域特性を重ねて表示・分析し、商圈情報の提供を行っております。検索対象業種は2,640業種で登録店舗数は127,000店となっており、きめ細かな情報提供が可能です。さらにインターネットでもお申込やメールでのデータ受け渡しにも対応し、より充実した幅広いご利用が可能です。中小企業者の方々の新規出店や販売戦略、既存店の競争環境の把握にお役立てください。

立地評価に

立地評価の基本となる商圈評価に「出店くん」をご活用いただけます。

1 商圈評価

人がたくさんいるか。

2 動線評価

店に行きやすいか。

3 地点評価

目にとまりやすく、入りやすいか。

事前調査に

出店候補地周辺の商圈を
事前に分析・評価

他店の位置を
把握して現地調査へ

地域特性を電子地図と
統計データで把握



『出店くん』による分析例

GIS(地理情報システム)出店くんを利用した分析事例のご紹介です。

Excelレポート出力でマーケットの基礎データを把握する!

●Excelレポート出力では、指定した地域の人口特性や、世帯特性、昼・夜間人口、事業所統計などを、Excel形式のレポートとして出力します。

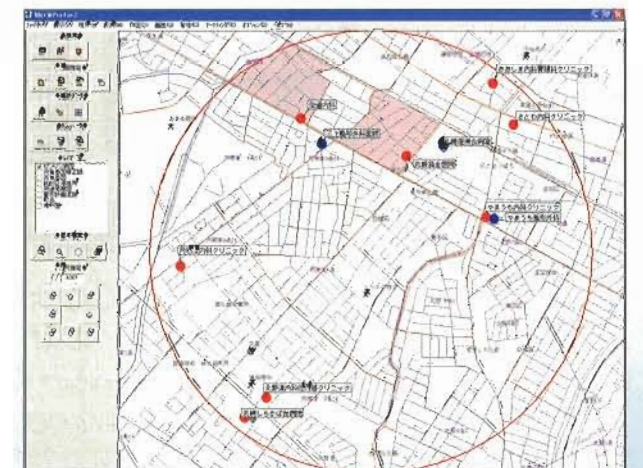


●出店・開業地の選定や、広告効果の予測など様々な活用できます。



他店舗の出店状況を知る!

●競合や逆に顧客を引き込む要素となる同業者の店舗の位置を把握することができます。
 例えば、右地図のエリアに病院を開業したいと考えている場合、エリア内の人口分布と、既に開業されている病院の位置情報を知ることにより効果的な場所に開業が可能となります。
 右図内の赤と青のポイントが、他病院の位置を、地図の色は人口総数(色が濃い程人口が多い)を表しています。



商圈1000mに設定

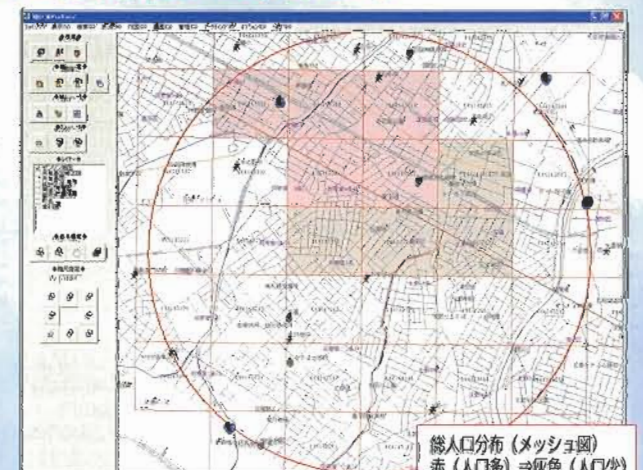
●業種ごとの店舗分布状況
 2,640業種/店舗データ 約120,000件から調べることができます。

商圈内の人口を集計して地域特性を知る!

●出店候補地を中心に、500m、1kmなど任意に想定する商圈を設定します。
 ●商圈内にターゲット層がどのくらい存在するのか、集計することができます。
 例) 年齢別人口、総人口、昼夜間人口、世帯数 など
 ●商圈内の人口等の集計はその商圈の特性把握にも役立ちます。

【地域特性】

- ・夜間人口・昼間人口・年齢別人口
- ・商圈内の人口特性・商圈内の世帯特性
- ・商圈内の商業特性 など



総人口分布(メッシュ国)
 赤(人口多)⇒灰色(人口少)