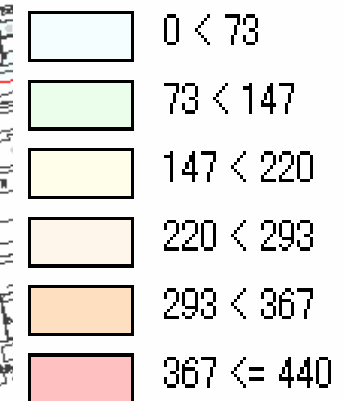

「出店くん」商圈分析レポート

sample

北海道札幌市北区北六条西3丁目 半径500mの地図 = 内科



総数



人口データ

sample

商圈レポート

人口総数	総数		男性		女性	
常住人口	3,810人	7.4%	1,769人	46.4%	2,041人	53.6%
昼間人口	47,494人	92.6%	27,968人	58.9%	19,527人	41.1%

年齢別人口	総数		男性		女性	
0-4歳	88人	2.3%	46人	2.6%	41人	2.0%
5-9歳	79人	2.1%	43人	2.5%	36人	1.8%
10-14歳	65人	1.7%	31人	1.8%	35人	1.7%
15-19歳	443人	11.7%	151人	8.6%	292人	14.4%
20-24歳	744人	19.6%	392人	22.3%	350人	17.2%
25-29歳	345人	9.1%	178人	10.1%	169人	8.3%
30-34歳	321人	8.5%	149人	8.5%	172人	8.5%
35-39歳	238人	6.3%	119人	6.8%	118人	5.8%
40-44歳	215人	5.7%	105人	6.0%	111人	5.4%
45-49歳	185人	4.9%	82人	4.7%	103人	5.1%
50-54歳	200人	5.3%	93人	5.3%	106人	5.2%
55-59歳	227人	6.0%	106人	6.0%	121人	6.0%
60-64歳	159人	4.2%	66人	3.8%	92人	4.5%
65-69歳	143人	3.8%	60人	3.4%	83人	4.1%
70-74歳	136人	3.6%	59人	3.4%	76人	3.7%
75-79歳	106人	2.8%	44人	2.5%	61人	3.0%
80-84歳	60人	1.6%	23人	1.3%	37人	1.8%
85歳以上	39人	1.0%	9人	0.5%	29人	1.4%

産業別就業者数	総数		男性		女性	
第1次産業	1人	0.0%	0人	0.1%	0人	0.0%
第2次産業	97人	6.5%	67人	8.4%	29人	4.2%
第3次産業	1,395人	93.5%	731人	91.6%	664人	95.8%

就学状況	総数		男性		女性	
未就学	49人	1.3%	27人	1.5%	22人	1.1%
幼稚園	10人	0.3%	6人	0.3%	4人	0.2%
保育園	7人	0.2%	3人	0.2%	4人	0.2%
その他	33人	0.9%	19人	1.1%	14人	0.7%
在学者	520人	13.7%	189人	10.8%	330人	16.2%
小中学校	44人	1.2%	21人	1.2%	23人	1.1%
高等学校	74人	2.0%	17人	1.0%	57人	2.8%
短大・高専	157人	4.2%	15人	0.9%	142人	7.0%
大学・大学院	244人	6.4%	135人	7.7%	109人	5.3%

居住期間	総数		男性		女性	
出生時から	88人	5.1%	51人	6.5%	37人	3.9%
1年未満	538人	31.0%	247人	31.0%	291人	31.1%
1年～5年未満	539人	31.1%	254人	32.0%	284人	30.4%
5年～10年未満	154人	8.9%	78人	9.8%	76人	8.1%
10年～20年未満	218人	12.6%	90人	11.3%	128人	13.7%
20年以上	196人	11.3%	75人	9.5%	120人	12.9%

世帯数	商圈内	
一般世帯数	2,534世帯	-
1人世帯	1,789世帯	70.6%
20代単身	810世帯	32.0%
高齢単身	140世帯	5.5%
2人世帯	432世帯	17.0%
3人世帯	188世帯	7.4%
4人世帯	97世帯	3.8%
5人世帯	24世帯	0.9%
6人世帯	3世帯	0.1%
7人以上世帯	0世帯	0.0%

住宅所有の関係	商圈内	
一般世帯数	2,534世帯	-
住宅に住む一般世帯	2,486世帯	98.1%
持ち家世帯	745世帯	29.4%
公営公団公社の借家世帯	17世帯	0.7%
民営の借家世帯	1,625世帯	64.1%
給与住宅世帯	79世帯	3.1%
間借世帯	19世帯	0.8%

住宅の建て方	商圈内	
一戸建世帯	108世帯	4.4%
長屋建世帯	10世帯	0.4%
共同住宅世帯	2,364世帯	95.2%
1・2階建	71世帯	2.8%
3-5階建	287世帯	11.6%
6-10階建	936世帯	37.7%
11階以上	1,071世帯	43.1%

増減数	商圈内	
人口総数	26	0.7%
一般世帯数	263	11.6%

商圈レポート

小売業計	商圈内	
小売業店舗数	305店	-
小売業年間販売額	9,587,319万円	-
小売業売場面積	83,404㎡	-

業種別店舗数	商圈内	
A 買回り品	216店	70.8%
B 最寄り品	81店	26.5%
C 各種商品小売業	2店	0.6%
D その他	7店	2.2%

産業別店舗数	業種分類	商圈内	
産業別小売業	-	305店	100.0%
織物・衣服・身回品	-	132店	43.2%
呉服・服地・寝具	A	7店	2.1%
男子服	A	13店	4.3%
婦人・子供服	A	63店	20.7%
靴・履物	A	11店	3.6%
他織物・衣服・身回品	A	38店	12.4%
飲食料品	-	55店	18.1%
各種食料品	B	1店	0.4%
酒	B	2店	0.7%
食肉	B	0店	0.0%
鮮魚	B	0店	0.0%
野菜・果実	B	1店	0.4%
菓子・パン	B	20店	6.5%
米穀類	B	1店	0.4%
その他飲食料品	B	30店	9.7%
自動車・自転車	-	4店	1.2%
自動車	D	3店	0.9%
自転車	A	1店	0.2%
家具・什器・機械器具	-	16店	5.1%
家具・建具・畳	A	2店	0.5%
機械器具	A	11店	3.5%
その他の什器	A	3店	1.1%
その他	-	97店	31.9%
医薬品・化粧品	B	26店	8.4%
農耕用品	A	1店	0.3%
燃料	D	4店	1.3%
書籍・文房具	A	19店	6.4%
スポーツ・がん具・娯楽用品・楽器	A	10店	3.3%
写真機・写真材料	A	2店	0.7%
時計・眼鏡・光学機械	A	10店	3.2%
他に分類されない小売業	A	26店	8.4%
百貨店・総合スーパー	C	1店	0.4%
その他各種商品小売業	C	0店	0.1%

業態別店舗数	商圈内	
業態別小売業	305店	100.0%
百貨店	1店	0.4%
大型百貨店	1店	0.4%
その他百貨店	0店	0.0%
総合スーパー	0店	0.0%
大型総合スーパー	0店	0.0%
中型総合スーパー	0店	0.0%
専門スーパー	4店	1.5%
衣料品スーパー	1店	0.4%
食料品スーパー	1店	0.5%
住関連スーパー	2店	0.6%
ホームセンター	0店	0.0%
コンビニエンスストア	12店	3.8%
終日営業店	9店	2.8%
ドラッグストア	3店	1.1%
その他のスーパー	9店	2.8%
各種商品取扱スーパー	0店	0.0%
専門店	178店	58.4%
衣料品専門店	78店	25.5%
食料品専門店	21店	6.8%
住関連専門店	80店	26.1%
各種商品中心店	97店	31.9%
衣料品中心店	52店	17.0%
食料品中心店	15店	4.8%
住関連中心店	31店	10.1%
その他の小売店	0店	0.1%
うち各種商品取扱店	0店	0.1%

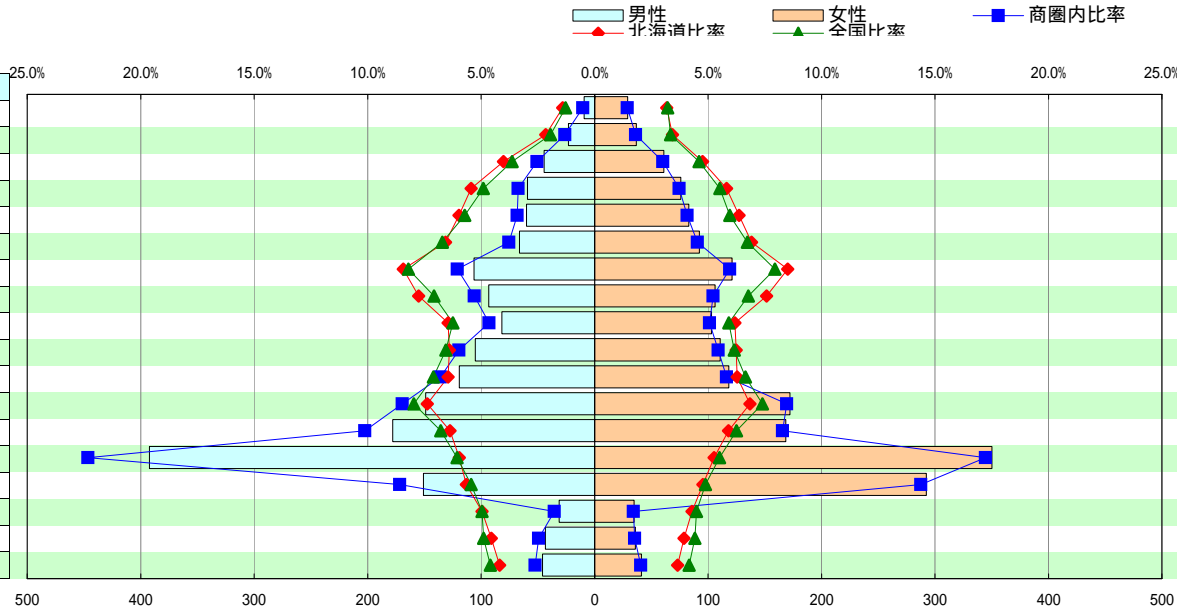
指標	商圈内	北海道
一世帯あたりの小売業店舗数	0.12店	0.02店
一世帯あたりの小売業売場面積	32.92㎡	2.81㎡
一世帯あたりの小売業売上高	3,784.00万円	268.52万円
売場面積1㎡あたりの売上高	114.95万円	95.57万円
一店舗あたりの世帯数	8世帯	48世帯
一店舗あたりの売場面積	273.02㎡	136.03㎡
一店舗あたりの売上高	31,383.32万円	13,000.81万円

人口特性2

人口ピラミッド

(男性)

比率	人数	区分
0.5%	9	85歳以上
1.3%	23	80-84歳
2.5%	44	75-79歳
3.4%	59	70-74歳
3.4%	60	65-69歳
3.8%	66	60-64歳
6.0%	106	55-59歳
5.3%	93	50-54歳
4.7%	82	45-49歳
6.0%	105	40-44歳
6.8%	119	35-39歳
8.5%	149	30-34歳
10.1%	178	25-29歳
22.3%	392	20-24歳
8.6%	151	15-19歳
1.8%	31	10-14歳
2.5%	43	5-9歳
2.6%	46	0-4歳

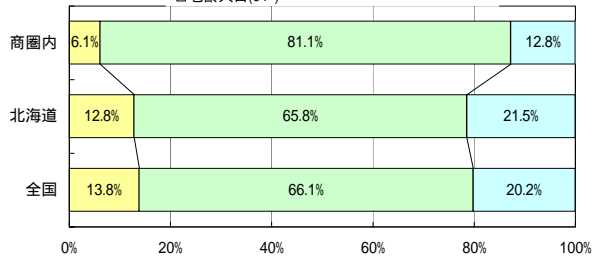


(女性)

区分	人数	比率
85歳以上	29	1.4%
80-84歳	37	1.8%
75-79歳	61	3.0%
70-74歳	76	3.7%
65-69歳	83	4.1%
60-64歳	92	4.5%
55-59歳	121	6.0%
50-54歳	106	5.2%
45-49歳	103	5.1%
40-44歳	111	5.4%
35-39歳	118	5.8%
30-34歳	172	8.5%
25-29歳	169	8.3%
20-24歳	350	17.2%
15-19歳	292	14.4%
10-14歳	35	1.7%
5-9歳	36	1.8%
0-4歳	41	2.0%

年代別構成比

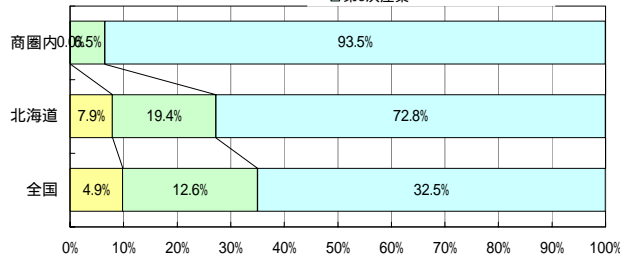
■ 年少人口(0-14) ■ 生産年齢人口(15-64) ■ 高齢人口(64-)



	年少人口(0-14)	生産年齢人口(15-64)	高齢人口(64-)
商圏内	231	3,073	483
北海道	718,606	3,695,946	1,205,635
全国	17,516,414	84,092,236	25,671,417
商圏内比率	6.1%	81.1%	12.8%
北海道比率	12.8%	65.8%	21.5%
全国比率	13.8%	66.1%	20.2%

産業別就業者比率

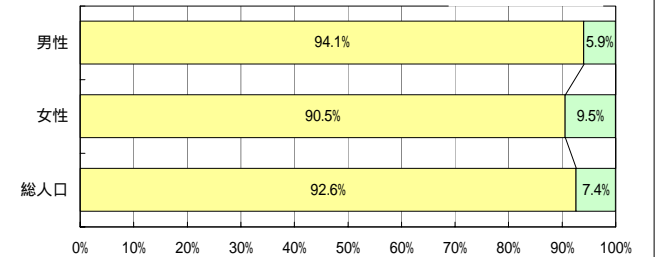
■ 第1次産業 ■ 第2次産業 ■ 第3次産業



	第1次産業	第2次産業	第3次産業
商圏内	1	97	1,395
北海道	200,650	494,245	1,856,519
全国	2,960,455	16,060,100	41,327,508
商圏内比率	0.0%	6.5%	93.5%
北海道比率	7.9%	19.4%	72.8%
全国比率	4.9%	12.6%	32.5%

昼夜間人口比率

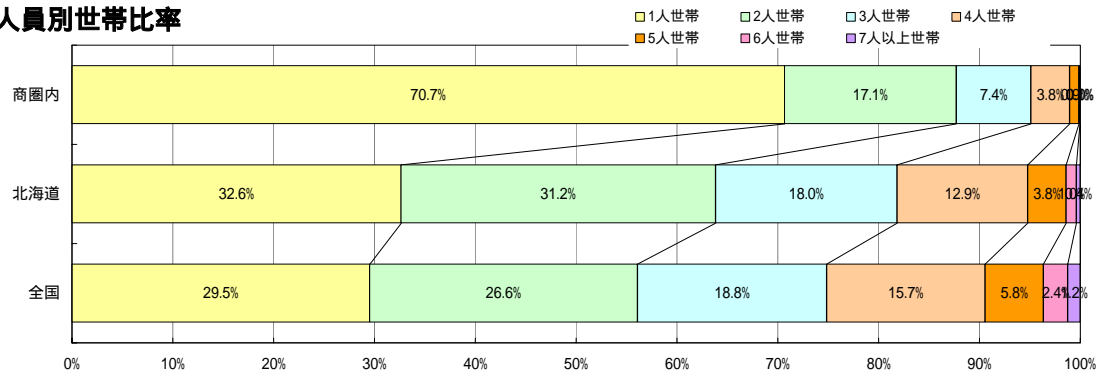
■ 昼間人口 ■ 夜間人口



	昼間人口	夜間人口
男性	27,968	1,769
女性	19,527	2,041
総人口	47,494	3,810
男性比率	94.1%	5.9%
女性比率	90.5%	9.5%
総数比率	92.6%	7.4%

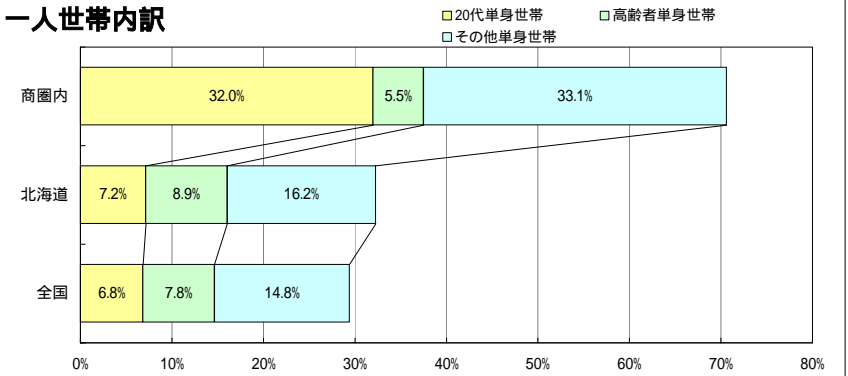
世帯特性

人員別世帯比率



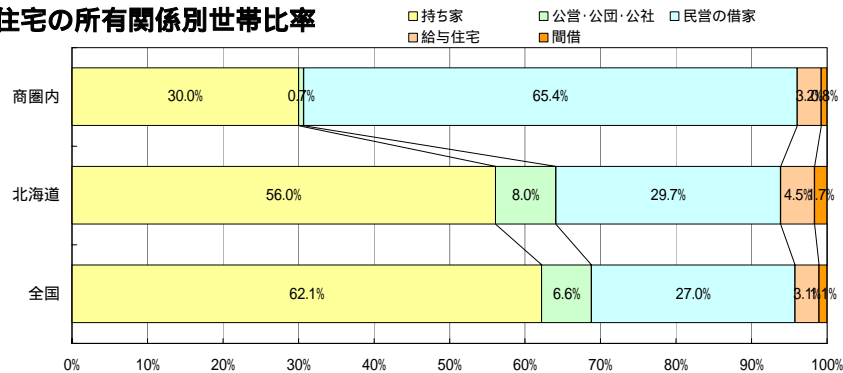
商圏内	1,789	432	188	97	24	3	0
北海道	763,693	730,195	421,029	302,750	89,124	23,570	9,134
全国	14,435,416	13,005,262	9,175,153	7,686,232	2,825,768	1,184,927	598,673
商圏内比率	70.7%	17.1%	7.4%	3.8%	0.9%	0.1%	0.0%
北海道比率	32.6%	31.2%	18.0%	12.9%	3.8%	1.0%	0.4%
全国比率	29.5%	26.6%	18.8%	15.7%	5.8%	2.4%	1.2%

一人世帯内訳



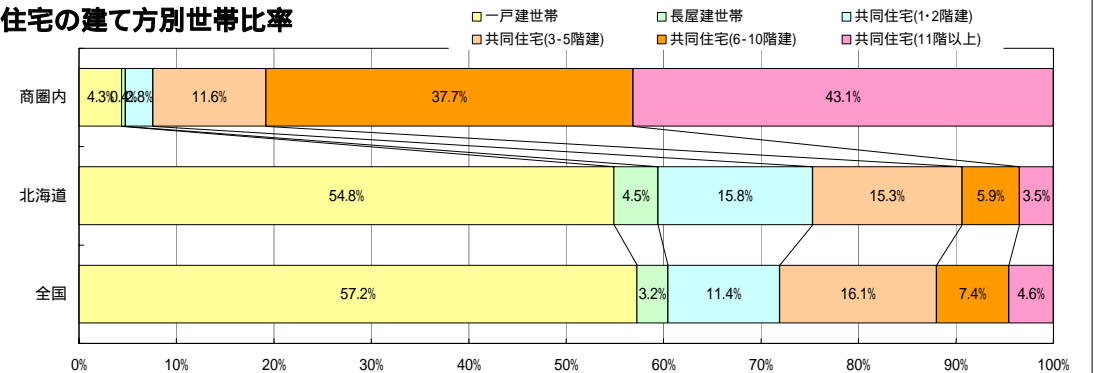
商圏内	810	140	840
北海道	169,171	210,251	384,271
全国	3,351,019	3,845,730	7,238,667
商圏内比率	32.0%	5.5%	33.1%
北海道比率	7.2%	8.9%	16.2%
全国比率	6.8%	7.8%	14.8%

住宅の所有関係別世帯比率



商圏内	745	17	1,625	79	19
北海道	1,306,982	187,280	693,596	104,614	38,681
全国	29,927,054	3,172,746	12,986,985	1,512,615	518,793
商圏内比率	30.0%	0.7%	65.4%	3.2%	0.8%
北海道比率	56.0%	8.0%	29.7%	4.5%	1.7%
全国比率	62.1%	6.6%	27.0%	3.1%	1.1%

住宅の建て方別世帯比率



商圏内	108	10	71	287	936	1,071
北海道	1,278,910	106,220	369,224	357,962	137,075	80,890
全国	27,532,485	1,532,353	5,502,213	7,741,830	3,571,911	2,193,340
商圏内比率	4.3%	0.4%	2.8%	11.6%	37.7%	43.1%
北海道比率	54.8%	4.5%	15.8%	15.3%	5.9%	3.5%
全国比率	57.2%	3.2%	11.4%	16.1%	7.4%	4.6%

住民基本台帳(町丁目)		札幌市住民基本台帳を基にしています																								
分析結果	人口	年少人口	0～4歳	5～9	10～14	生産年齢人口	15～19歳	20～24	25～29	30～34	35～39	40～44	45～49	50～54	55～59	60～64	老年人口	65～69歳	70～74	75～79	80～84	85歳以上	世帯数	総数	男	女
分析結果	2413	143	71	37	35	1842	95	296	240	243	202	163	147	143	176	138	405	122	99	88	51	45	1632	2413	1074	1339
北4条東1丁目	4	0	0	0	0	0	0	0	0	0	0	0	0	0	0	0	0	0	0	0	0	0	3	4	2	2
北2条西2丁目	0	0	0	0	0	0	0	0	0	0	0	0	0	0	0	0	0	0	0	0	0	0	0	0	0	0
北2条西3丁目	0	0	0	0	0	0	0	0	0	0	0	0	0	0	0	0	0	0	0	0	0	0	0	0	0	0
北3条西1丁目	1	0	0	0	0	0	0	0	0	0	0	0	0	0	0	0	0	0	0	0	0	0	1	1	1	0
北3条西2丁目	3	0	0	0	0	0	0	0	0	0	0	0	0	0	0	0	0	0	0	0	0	0	3	3	2	1
北3条西3丁目	3	0	0	0	0	0	0	0	0	0	0	0	0	0	0	0	0	0	0	0	0	0	1	3	2	1
北4条西6丁目	3	0	0	0	0	0	0	0	0	0	0	0	0	0	0	0	0	0	0	0	0	0	2	3	2	2
北4条西7丁目	1	0	0	0	0	1	0	0	0	0	0	0	0	0	0	0	0	0	0	0	0	0	1	1	0	1
北6条西1丁目	2	0	0	0	0	0	0	0	0	0	0	0	0	0	0	0	0	0	0	0	0	0	1	2	1	1
北6条西6丁目	151	2	1	0	1	98	5	8	10	7	5	7	12	5	20	19	51	14	17	13	5	2	102	151	58	93
北6条西7丁目	2	0	0	0	0	0	0	0	0	0	0	0	0	0	0	0	0	0	0	0	0	0	2	2	1	1
北7条西1丁目	84	5	0	2	3	59	1	6	7	8	7	6	4	5	10	5	20	4	8	5	1	2	55	84	38	46
北7条西2丁目	1	0	0	0	0	0	0	0	0	0	0	0	0	0	0	0	0	0	0	0	0	0	1	1	1	0
北7条西4丁目	3	0	0	0	0	0	0	0	0	0	0	0	0	0	0	0	0	0	0	0	0	0	3	3	2	1
北7条西5丁目	57	2	0	0	2	42	0	2	4	5	5	4	7	5	7	3	13	2	1	7	1	2	44	57	24	33
北7条西6丁目	439	21	10	6	5	306	17	52	48	29	31	19	26	30	32	22	112	34	28	26	11	13	282	439	185	254
北7条西7丁目	37	1	0	0	0	24	1	4	4	2	4	2	0	3	1	2	12	4	1	2	0	4	23	37	18	19
北8条西1丁目	67	6	3	2	1	36	0	1	6	7	2	3	2	2	4	9	25	5	4	9	4	3	36	67	32	35
北8条西2丁目	1	0	0	0	0	0	0	0	0	0	0	0	0	0	0	0	0	0	0	0	0	0	1	1	1	0
北8条西3丁目	440	37	17	6	14	353	16	24	37	49	48	38	36	30	42	33	50	14	12	9	12	3	258	440	200	240
北8条西4丁目	96	3	2	1	0	69	3	20	11	8	8	5	4	4	5	1	24	9	8	2	2	3	76	96	45	51
北8条西5丁目	47	7	1	5	1	34	2	2	3	3	4	6	7	3	2	2	6	1	2	1	2	0	21	47	27	20
北8条西6丁目	171	4	1	3	0	154	27	30	25	28	6	5	8	12	4	9	13	7	2	0	3	1	148	171	65	106
北8条西7丁目	8	2	1	0	0	7	0	0	1	1	1	1	0	1	1	0	0	0	0	0	0	0	4	8	4	4
北9条西2丁目	33	0	0	0	0	29	1	6	6	5	5	2	0	3	0	1	4	3	0	0	0	1	24	33	12	21
北9条西3丁目	83	5	4	1	0	70	3	14	7	10	4	12	6	4	9	1	8	4	1	2	1	0	62	83	40	43
北9条西4丁目	312	28	20	4	4	250	3	21	24	41	46	33	19	21	22	20	34	11	7	5	4	7	195	312	132	180
北10条西1丁目	8	1	0	0	0	6	0	1	0	0	1	1	1	1	1	0	1	0	0	0	0	0	4	8	4	4
北10条西2丁目	67	1	1	0	0	64	2	24	15	13	4	4	1	1	1	0	3	0	1	0	1	1	62	67	32	35
北10条西3丁目	79	6	3	2	1	69	2	27	7	8	5	6	3	3	6	3	4	0	2	0	0	0	60	79	41	39
北10条西4丁目	110	7	4	2	2	94	5	29	14	9	11	6	7	5	4	4	9	3	2	2	1	1	82	110	57	53
北8条東1丁目	86	4	3	1	0	67	4	23	11	7	5	4	3	4	4	2	16	4	3	4	3	2	69	86	41	46
北9条東1丁目	13	2	1	1	0	11	2	1	0	1	2	1	1	1	1	1	1	0	0	0	0	0	7	13	5	8

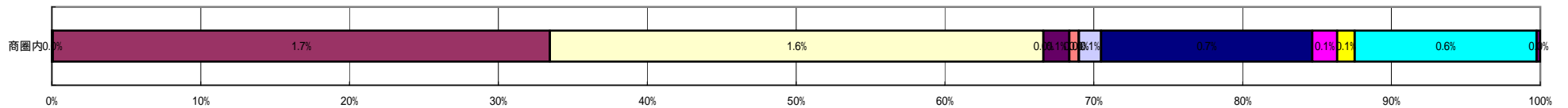
事業所データ

sample

商業特性1

業態別(事業所数)

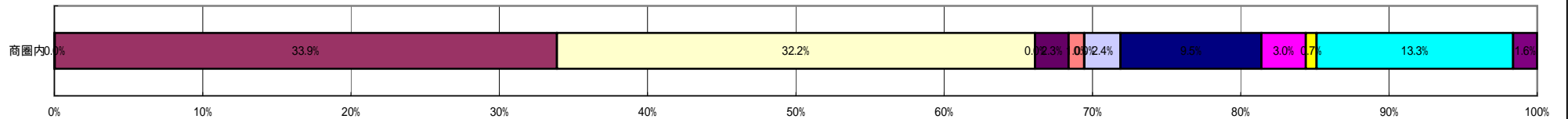
- A～C農林漁業 事業所数
- D～M非農林漁業 事業所数
- D～L非農林漁業(M公務を除く) 事業所数
- D鉱業 事業所数
- E建設業 事業所数
- F製造業 事業所数
- G電気・ガス・熱供給・水道業 事業所数
- H運輸・通信業 事業所数
- I卸売・小売業・飲食店 事業所数
- J金融・保険業 事業所数
- K不動産業 事業所数
- Lサービス業 事業所数
- M公務(他に分類されないもの) 事業所数



	林漁業	農林漁業	業(M公務を除く)	業 事業所	設業 事業所	造業 事業所	熱供給・水道	通信業 事業所	業・飲食店	保険業 事業所	不動産業 事業所	サービス業 事業所	類されない
商圏内	6	2,650	2,631	0	139	50	2	118	1,125	133	94	970	19
商圏内比率	0.0%	1.7%	1.6%	0.0%	0.1%	0.0%	0.0%	0.1%	0.7%	0.1%	0.1%	0.6%	0.0%

業態別(従業者数)

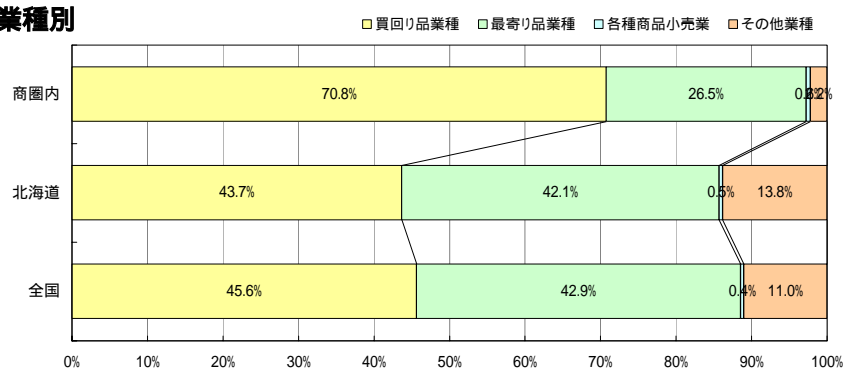
- A～C農林漁業 従業者数
- D～M非農林漁業 従業者数
- D～L非農林漁業(M公務を除く) 従業者数
- D鉱業 従業者数
- E建設業 従業者数
- F製造業 従業者数
- G電気・ガス・熱供給・水道業 従業者数
- H運輸・通信業 従業者数
- I卸売・小売業・飲食店 従業者数
- J金融・保険業 従業者数
- K不動産業 従業者数
- Lサービス業 従業者数
- M公務(他に分類されないもの) 従業者数



	林漁業	農林漁業	業(M公務を除く)	業 従業者	設業 従業者	造業 従業者	熱供給・水道	通信業 従業者	業・飲食店	保険業 従業者	不動産業 従業者	サービス業 従業者	類されない
商圏内	43	54,394	51,777	0	3,652	1,674	27	3,901	15,285	4,798	1,155	21,285	2,617
商圏内比率	0.0%	33.9%	32.2%	0.0%	2.3%	1.0%	0.0%	2.4%	9.5%	3.0%	0.7%	13.3%	1.6%

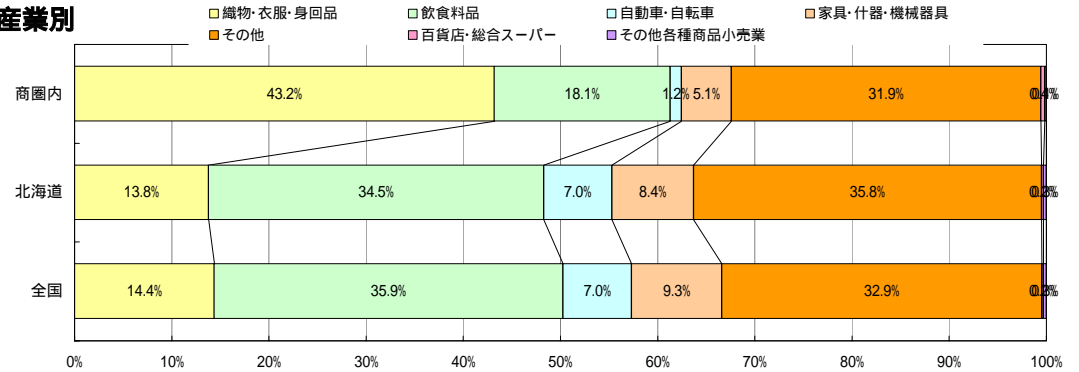
商業特性2

業種別



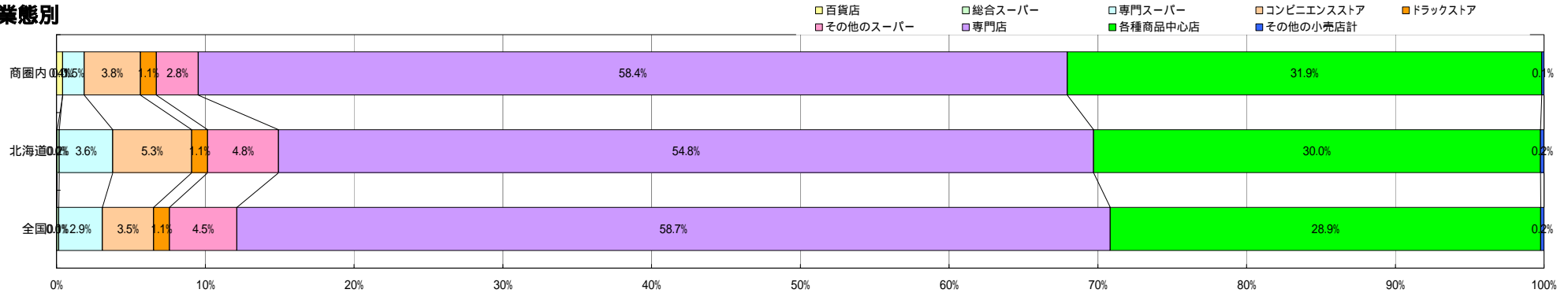
商圏内	216	81	2	7
北海道	21,332	20,546	238	6,742
全国	564,844	531,280	5,556	136,369
商圏内比率	70.8%	26.5%	0.6%	2.2%
北海道比率	43.7%	42.1%	0.5%	13.8%
全国比率	45.6%	42.9%	0.4%	11.0%

産業別



商圏内	132	55	4	16	97	1	0
北海道	48,858	16,873	3,432	4,105	17,489	95	143
全国	177,851	444,596	86,993	115,132	407,921	1,983	3,573
商圏内比率	43.2%	18.1%	1.2%	5.1%	31.9%	0.4%	0.1%
北海道比率	13.8%	34.5%	7.0%	8.4%	35.8%	0.2%	0.3%
全国比率	14.4%	35.9%	7.0%	9.3%	32.9%	0.2%	0.3%

業態別



商圏内	1	0	4	12	3	9	178	97	0
北海道	17	78	1,750	2,594	523	2,332	26,773	14,672	119
全国	308	1,675	36,220	42,738	13,095	56,211	726,825	358,297	2,680
商圏内比率	0.4%	0.0%	1.5%	3.8%	1.1%	2.8%	58.4%	31.9%	0.1%
北海道比率	0.0%	0.2%	3.6%	5.3%	1.1%	4.8%	54.8%	30.0%	0.2%
全国比率	0.0%	0.1%	2.9%	3.5%	1.1%	4.5%	58.7%	28.9%	0.2%

事業所統計(町丁目)		札幌市事業所統計を基にしています																	
	事業所数	従業者数	従業者数男	従業者数女	事業所数	従業者数	従業者数男	従業者数女	A～C農林漁業	A～C農林漁業 従	D～M非農林漁業	D～M非農林漁業	D～L非農林漁業	D～L非農林漁業	D鉱業 事業所数	D鉱業 従業者数	E建設業 事業所数	E建設業 従業者数	
分析結果	2656	54437	32794	21643	2637	51820	30640	21180	6	43	2650	54394	2631	51777	0	0	139	3652	
北3条東1丁目	0	1	0	1	0	1	0	1	0	0	0	1	0	1	0	0	0	0	
北4条東1丁目	14	329	235	94	14	329	235	94	0	0	14	329	14	329	0	0	1	28	
北5条東1丁目	2	36	33	2	2	36	33	2	0	0	2	36	2	36	0	0	0	0	
北2条西2丁目	9	147	78	68	9	147	78	68	0	0	9	147	9	147	0	0	1	8	
北2条西3丁目	37	447	214	232	37	447	214	232	0	0	37	447	37	447	0	0	1	19	
北2条西4丁目	9	161	107	55	9	135	83	52	0	0	9	161	9	135	0	0	1	15	
北3条西1丁目	57	928	662	265	57	928	662	265	0	0	57	928	57	928	0	0	3	65	
北3条西2丁目	138	2054	1287	767	138	2054	1287	767	0	0	138	2054	138	2054	0	0	11	267	
北3条西3丁目	140	4403	2212	2191	140	4403	2212	2191	1	6	139	4397	139	4397	0	0	5	505	
北3条西4丁目	111	2086	1097	989	111	2086	1097	989	1	3	110	2083	110	2083	0	0	7	114	
北3条西6丁目	2	343	278	66	2	19	9	10	0	3	2	341	2	16	0	0	0	0	
北4条西1丁目	31	2546	1834	712	31	2546	1834	712	0	0	31	2546	31	2546	0	0	0	0	
北4条西2丁目	30	1113	422	691	30	1113	422	691	0	0	30	1113	30	1113	0	0	0	0	
北4条西3丁目	60	1522	725	797	60	1522	725	797	0	0	60	1522	60	1522	0	0	0	0	
北4条西4丁目	143	2893	1727	1166	143	2893	1727	1166	1	6	142	2887	142	2887	0	0	3	584	
北4条西5丁目	155	3642	1528	2114	154	3621	1520	2101	3	25	152	3617	151	3596	0	0	3	78	
北4条西6丁目	77	1267	789	478	74	1249	777	473	0	0	77	1267	74	1249	0	0	2	56	
北4条西7丁目	0	4	2	2	0	4	2	2	0	0	0	4	0	4	0	0	0	1	
北5条西1丁目	20	278	211	67	20	278	211	67	0	0	20	278	20	278	0	0	3	33	
北5条西2丁目	50	1168	557	611	50	1168	557	611	0	0	50	1168	50	1168	0	0	0	0	
北5条西3丁目	67	530	105	425	67	530	105	425	0	0	67	530	67	530	0	0	0	0	
北5条西4丁目	42	565	145	420	42	565	145	420	0	0	42	565	42	565	0	0	0	0	
北5条西5丁目	41	1009	751	258	40	997	740	257	0	0	41	1009	40	997	0	0	2	21	
北5条西6丁目	187	3768	2430	1338	186	3718	2386	1332	0	0	187	3768	186	3718	0	0	9	329	
北5条西7丁目	4	170	83	87	4	170	83	87	0	0	4	170	4	170	0	0	0	0	
北6条西1丁目	17	321	207	114	17	321	207	114	0	0	17	321	17	321	0	0	1	32	
北6条西2丁目	96	882	144	738	96	882	144	738	0	0	96	882	96	882	0	0	0	0	
北6条西3丁目	59	372	81	291	59	372	81	291	0	0	59	372	59	372	0	0	0	0	
北6条西4丁目	61	926	339	587	61	926	339	587	0	0	61	926	61	926	0	0	0	0	
北6条西5丁目	2	332	199	133	2	332	199	133	0	0	2	332	2	332	0	0	0	0	
北6条西6丁目	91	703	532	171	91	703	532	171	0	0	91	703	91	703	0	0	19	277	
北6条西7丁目	4	170	87	83	4	170	87	83	0	0	4	170	4	170	0	0	0	0	
北7条西1丁目	117	2777	1887	890	117	2777	1887	890	0	0	117	2777	117	2777	0	0	8	147	
北7条西2丁目	239	2882	2168	714	239	2882	2168	714	0	0	239	2882	239	2882	0	0	21	318	
北7条西3丁目	1	0	0	0	1	0	0	0	0	0	1	0	1	0	0	0	0	0	
北7条西4丁目	143	2670	1899	771	143	2670	1899	771	0	0	143	2670	143	2670	0	0	8	132	
北7条西5丁目	48	798	416	382	48	798	416	382	0	0	48	798	48	798	0	0	3	36	
北7条西6丁目	40	529	347	182	40	529	347	182	0	0	40	529	40	529	0	0	8	58	
北7条西7丁目	10	52	36	16	10	52	36	16	0	0	10	52	10	52	0	0	0	2	
北8条西1丁目	20	94	60	34	20	94	60	34	0	0	20	94	20	94	0	0	1	10	
北8条西2丁目	21	2270	1840	430	9	106	54	52	0	0	21	2270	9	106	0	0	0	0	
北8条西3丁目	6	26	18	8	6	26	18	8	0	0	6	26	6	26	0	0	0	0	
北8条西4丁目	37	436	238	198	37	436	238	198	0	0	37	436	37	436	0	0	2	79	
北8条西5丁目	18	2824	2189	635	18	2824	2189	635	0	0	18	2824	18	2824	0	0	0	0	
北8条西6丁目	19	178	104	74	19	178	104	74	0	0	19	178	19	178	0	0	0	0	
北8条西7丁目	1	21	11	10	1	21	11	10	0	0	1	21	1	21	0	0	0	0	
北9条西1丁目	1	16	7	9	1	16	7	9	0	0	1	16	1	16	0	0	0	0	
北9条西2丁目	7	274	157	117	7	274	157	117	0	0	7	274	7	274	0	0	1	33	
北9条西3丁目	51	1129	757	372	51	1129	757	372	0	0	51	1129	51	1129	0	0	8	303	
北9条西4丁目	75	644	425	219	75	644	425	219	0	0	75	644	75	644	0	0	5	51	
北11条西8丁目	1	19	12	6	1	19	12	6	0	0	1	19	1	19	0	0	0	0	

商業データ

全国商業統計を基にしています

	小売業計/事業	小売業計/年間販売	小売業計/売場面積	買回り品業種	最寄り品業種	各種商品小売	その他業種/事業	売場面積20	売場面積20	売場面積50	売場面積50	売場面積150	売場面積300	産業別小売	繊維・衣服・身	飲食品小売	自動車・自転	家具・什器・機	その他の小	百貨店・総合	その他各種	呉服・服地	男子服小売	婦人・子供服	靴・履物小売
分析結果	305	9587319	83404	216	81	2	7	50	64	181	6	1	3	305	132	55	4	16	97	1	0	7	13	63	11
北海道	48858	635193472	6646047	21332	20546	238	6742	13306	12481	21006	1485	346	234	48858	6721	16873	3432	4105	17489	95	143	1109	897	2982	596
全国	1238049	13091156588	141371918	564844	531280	5556	136369	370242	394480	431739	30321	6294	4973	1238049	177851	444596	86993	115132	407921	1983	3573	27768	22865	80268	13526

	商圏内	北海道	全国
小売業/店舗数	305	48858	1238049
小売業/年間販売額	9587319	635193472	13091156588
小売業/売場面積	83404	6646047	141371918

	商圏内	北海道	全国
買回り品業種	216	21332	564844
最寄り品業種	81	20546	531280
各種商品小売業	2	238	5556
その他業種	7	6742	136369

	商圏内	北海道	全国
売場面積20㎡未満	50	13306	370242
売場面積20-50㎡未満	64	12481	394480
売場面積50-500㎡未満	181	21006	431739
売場面積500-1500㎡未満	6	1485	30321
売場面積1500-3000㎡未満	1	346	6294
売場面積3000㎡以上	3	234	4973

	商圏内	北海道	全国
産業別小売業合計	305	48858	1238049
繊維・衣服・身回り品	132	6721	177851
呉服・服地・寝具	7	1109	27768
男子服	13	897	22865
婦人・子供服	63	2982	80268
靴・履物	11	596	13526
他繊維・衣服・身回り	38	1137	33424
飲食品	55	16873	444596
各種食料品	1	2156	38531
酒	2	1567	60191
食肉	0	384	14824
鮮魚	0	1037	23021
野菜・果実	1	953	27709
菓子・パン	20	2660	77653
米穀類	1	645	20956
その他飲食品	30	7471	181711
自動車・自転車	4	3432	86993
自動車	3	2972	73823
自転車	1	460	13170
家具・什器・機械器具	16	4105	115132
家具・建具・畳	2	879	33857
機械器具	11	2306	56781
その他の什器	3	920	24494
その他	97	17489	407921
医薬品・化粧品	26	3673	86684
農耕用品	1	814	15042
燃料	4	3770	62546
書籍・文房具	19	2253	54329
スポーツ・玩具・娯楽	10	1305	33114
写真機・写真材料	2	173	4307
時計・眼鏡・光学機	10	951	21405
他に分類されないもの	26	4550	130494
百貨店・総合スーパー	1	95	1983
その他各種商品小売業	0	143	3573

	商圏内	北海道	全国
業態別小売業合計	305	48858	1238049
百貨店計	1	17	308
大型百貨店	1	16	276
その他百貨店	0	1	32
総合スーパー計	0	78	1675
大型総合スーパー	0	70	1496
中型総合スーパー	0	8	179
専門スーパー計	4	1750	36220
衣料品スーパー	1	247	5991
食料品スーパー	1	948	18485
住関連スーパー	2	555	11744
ホームセンター	0	233	4764
コンビニエンスストア計	12	2594	42738
終日営業店	9	1691	34453
ドラッグストア	3	523	13095
その他のスーパー	9	2332	56211
各種商品取扱スーパー	0	21	782
専門店計	178	26773	726825
衣料品専門店	78	3416	95497
食料品専門店	21	5928	190788
住関連専門店	80	17429	440540
各種商品中心店計	97	14672	358297
衣料品中心店	52	2920	70239
食料品中心店	15	4807	132299
住関連中心店	31	6945	155759
その他の小売店計	0	119	2680
うち各種商品取扱店	0	119	2680

消費データ

sample

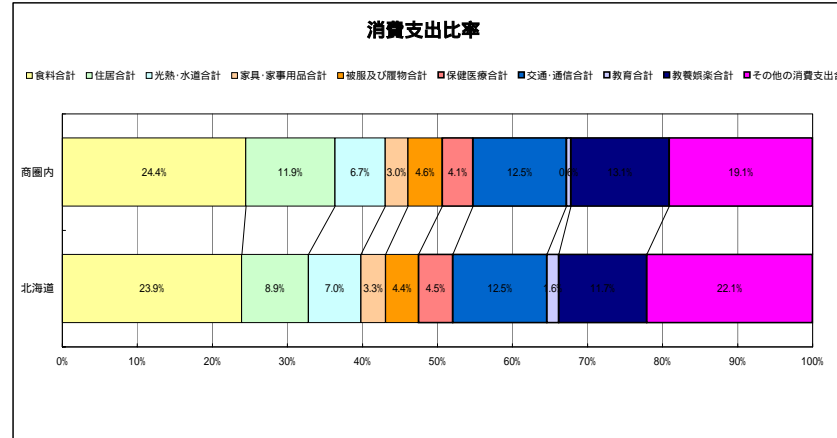
消費推計レポート

商品別推計消費額(年間)	商圏内		北海道	
消費支出合計	591,287万円	-	658,934,232万円	-
食料合計	145,765万円	24.4%	159,332,234万円	23.9%
食料_穀類合計	10,075万円	7.3%	12,490,460万円	8.3%
食料_魚介類合計	11,864万円	8.6%	16,018,007万円	10.6%
食料_肉類合計	6,767万円	4.9%	10,292,332万円	6.8%
食料_乳卵類合計	4,826万円	3.5%	6,133,616万円	4.1%
食料_野菜・海藻合計	14,254万円	10.3%	18,029,588万円	11.9%
食料_果物合計	6,891万円	5.0%	8,251,463万円	5.5%
食料_油脂・調味料合計	4,575万円	3.3%	6,107,778万円	4.0%
食料_菓子類合計	10,773万円	7.8%	12,398,651万円	8.2%
食料_調理食品合計	17,024万円	12.3%	17,809,806万円	11.8%
食料_飲料合計	9,620万円	7.0%	9,457,574万円	6.3%
食料_外食合計	41,389万円	30.0%	34,142,585万円	22.6%
住居合計	71,235万円	11.9%	59,399,916万円	8.9%
住居_家賃地代合計	52,787万円	89.5%	37,333,514万円	83.2%
住居_設備修繕・維持合計	6,188万円	10.5%	7,563,398万円	16.8%
光熱・水道合計	39,893万円	6.7%	46,553,045万円	7.0%
光熱・水道_電気代合計	15,797万円	39.0%	18,779,935万円	40.1%
光熱・水道_ガス代合計	10,264万円	25.3%	11,699,246万円	25.0%
光熱・水道_他の光熱合計	7,203万円	17.8%	7,089,197万円	15.1%
光熱・水道_上下水道料合計	7,239万円	17.9%	9,315,531万円	19.9%
家具・家事用品合計	18,038万円	3.0%	21,985,190万円	3.3%
家具・家事用品_家庭用耐久財合計	5,815万円	32.2%	6,965,832万円	31.6%
家具・家事用品_室内装備・装飾品合計	2,007万円	11.1%	2,204,237万円	10.0%
家具・家事用品_寝具類合計	1,588万円	8.8%	1,852,953万円	8.4%
家具・家事用品_家事雑貨合計	3,671万円	20.3%	4,496,325万円	20.4%
家具・家事用品_家事用消耗品合計	3,382万円	18.7%	4,393,750万円	20.0%
家具・家事用品_家事サービス合計	1,616万円	8.9%	2,109,945万円	9.6%
被服及び履物合計	27,195万円	4.6%	29,382,618万円	4.4%
被服及び履物_和服合計	917万円	3.4%	788,966万円	2.7%
被服及び履物_洋服合計	11,181万円	41.0%	11,649,511万円	39.5%
被服及び履物_シャツ・セーター類合計	5,240万円	19.2%	6,065,178万円	20.6%
被服及び履物_下着類合計	1,898万円	7.0%	2,463,029万円	8.4%
被服及び履物_生地・糸類合計	868万円	3.2%	753,824万円	2.6%
被服及び履物_他の被服合計	2,105万円	7.7%	2,295,062万円	7.8%
被服及び履物_履物類合計	2,954万円	10.8%	3,177,250万円	10.8%
被服及び履物_被服関連サービス合計	2,077万円	7.6%	2,267,645万円	7.7%
保健医療合計	24,556万円	4.1%	30,316,278万円	4.5%
保健医療_医薬品合計	3,982万円	16.1%	4,486,960万円	14.7%
保健医療_健康保持用摂取品合計	3,321万円	13.4%	3,577,129万円	11.7%
保健医療_保健医療用品・器具合計	3,912万円	15.8%	4,504,751万円	14.8%
保健医療_保健医療サービス合計	13,496万円	54.6%	17,905,754万円	58.8%

出典：推計消費データ

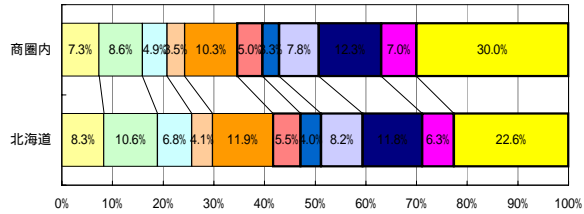
注：推計消費データは、総務省統計局「家計調査年報」データを基に、3次メッシュと4次メッシュ単位での年間消費支出総額を推計する統計データです。

商品別推計消費額(年間)	商圏内		北海道	
交通・通信合計	74,332万円	12.5%	83,544,381万円	12.5%
交通・通信_交通合計	20,055万円	26.9%	16,722,739万円	20.0%
交通・通信_自動車等関係費合計	33,277万円	44.7%	43,049,243万円	51.5%
交通・通信_通信合計	21,135万円	28.4%	23,820,998万円	28.5%
教育合計	3,357万円	0.6%	10,609,948万円	1.6%
教養娯楽合計	78,243万円	13.1%	78,272,652万円	11.7%
教養娯楽_教養娯楽用耐久財合計	8,322万円	10.6%	8,335,344万円	10.7%
教養娯楽_教養娯楽用品合計	15,663万円	20.0%	16,380,020万円	20.9%
教養娯楽_書籍・他の印刷物合計	11,499万円	14.7%	11,276,809万円	14.4%
教養娯楽_教養娯楽サービス合計	42,657万円	54.6%	42,194,164万円	54.0%
その他の消費支出合計	114,061万円	19.1%	147,278,100万円	22.1%
その他の消費支出_諸雑費合計	46,476万円	41.0%	54,137,651万円	37.0%
その他の消費支出_こづかい合計	10,516万円	9.3%	24,744,222万円	16.9%
その他の消費支出_交際費合計	44,417万円	39.2%	49,528,913万円	33.9%
その他の消費支出_仕送り金合計	11,934万円	10.5%	17,817,633万円	12.2%



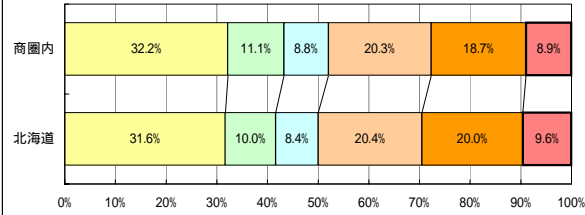
食料比率

- 食料_穀類合計
- 食料_魚介類合計
- 食料_肉類合計
- 食料_乳卵類合計
- 食料_野菜・海藻合計
- 食料_果物合計
- 食料_油脂・調味料合計
- 食料_菓子類合計
- 食料_調理食品合計
- 食料_飲料合計
- 食料_外食合計



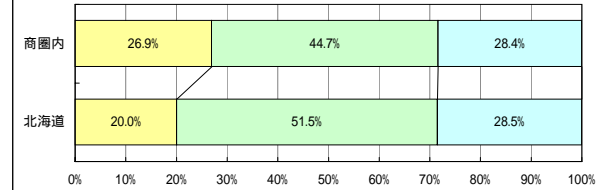
家具・家事用品比率

- 家具・家事用品_家庭用耐久財合計
- 家具・家事用品_室内装備・装飾品合計
- 家具・家事用品_寝具類合計
- 家具・家事用品_家事雑貨合計
- 家具・家事用品_家事用消耗品合計
- 家具・家事用品_家事サービス合計



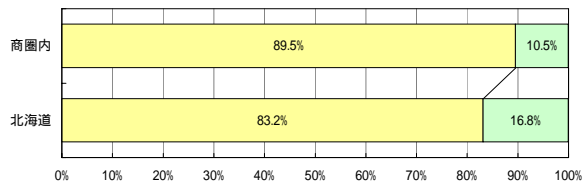
交通・通信比率

- 交通・通信_交通合計
- 交通・通信_自動車等関係費合計
- 交通・通信_通信合計



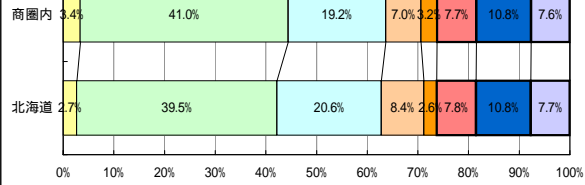
住居比率

- 住居_家賃地代合計
- 住居_設備修繕・維持合計



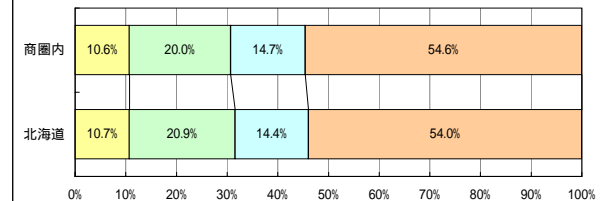
被服及び履物比率

- 被服及び履物_和服合計
- 被服及び履物_洋服合計
- 被服及び履物_シャツ・セーター類合計
- 被服及び履物_下着類合計
- 被服及び履物_生地・糸類合計
- 被服及び履物_他の被服合計
- 被服及び履物_履物類合計
- 被服及び履物_被服関連サービス合計



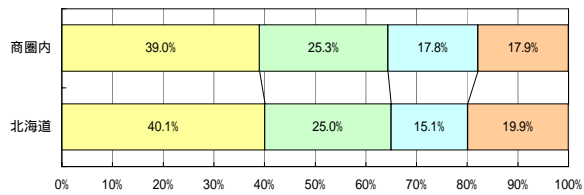
教養娯楽比率

- 教養娯楽_教養娯楽用耐久財合計
- 教養娯楽_教養娯楽用品合計
- 教養娯楽_書籍・他の印刷物合計
- 教養娯楽_教養娯楽サービス合計



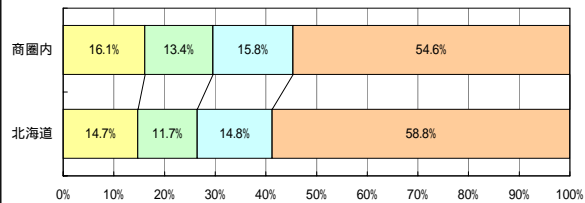
光熱・水道比率

- 光熱・水道_電気代合計
- 光熱・水道_ガス代合計
- 光熱・水道_他の光熱合計
- 光熱・水道_上下水道料合計



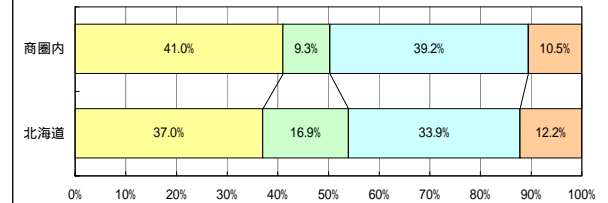
保健医療比率

- 保健医療_医薬品合計
- 保健医療_健康保持用摂取品合計
- 保健医療_保健医療用品・器具合計
- 保健医療_保健医療サービス合計



その他の消費支出比率

- その他の消費支出_諸雑費合計
- その他の消費支出_こづかい合計
- その他の消費支出_交際費合計
- その他の消費支出_仕送り金合計



消費推計データ

全国消費推計を基にしています

	消費支出合計07M4	食料合計07M4	食料_穀類合計07M	食料_魚介類合計07M	食料_肉類合計07M	食料_乳卵類合計07M	食料_野菜・海藻合	食料_果物合計07M	食料_油脂・調味料	食料_菓子類合計07M	食料_調理食品合計	食料_飲料合計07M	食料_外食合計07M	住居合計07M4	住居_家賃地代合計	設備材料合計07M4	光熱・水道合計07M	光熱・水道_電気代
分析結果	591,287万円	145,765万円	10,075万円	11,864万円	6,767万円	4,826万円	14,254万円	6,891万円	4,575万円	10,773万円	17,024万円	9,620万円	41,389万円	71,235万円	52,787万円	6,188万円	39,893万円	15,797万円
北海道	658,934,232万円	159,332,234万円	12,490,460万円	16,018,007万円	10,292,332万円	6,133,616万円	18,029,588万円	8,251,463万円	6,107,778万円	12,398,651万円	17,809,806万円	9,457,574万円	34,142,585万円	59,399,916万円	37,333,514万円	7,563,398万円	46,553,045万円	18,779,935万円

	光熱・水道_ガス代合計07M	光熱・水道_他の光	光熱・水道_上下水	家具・家事用品合計	家具・家事用品_家	家具・家事用品_室	家具・家事用品_寝	家具・家事用品_家	家具・家事用品_家	家具・家事用品_家	被服及び履物合計	被服及び履物_和服	被服及び履物_洋服	被服及び履物_シャ	被服及び履物_下着	被服及び履物_生地	被服及び履物_他の	被服及び履物_履物
分析結果	10,264万円	7,203万円	7,239万円	18,038万円	5,815万円	2,007万円	1,588万円	3,671万円	3,382万円	1,616万円	27,195万円	917万円	11,181万円	5,240万円	1,898万円	868万円	2,105万円	2,954万円
北海道	11,699,246万円	7,089,197万円	9,315,531万円	21,985,190万円	6,965,832万円	2,204,237万円	1,852,953万円	4,496,325万円	4,393,750万円	2,109,945万円	29,382,618万円	788,966万円	11,649,511万円	6,065,178万円	2,463,029万円	753,824万円	2,295,062万円	3,177,250万円

	被服及び履物_被服関連	保健医療合計07M4	保健医療_医薬品合	保健医療_健康保持	保健医療_保健医療	保健医療_保健医療	交通・通信合計07M	交通・通信_交通合	交通・通信_自動車	交通・通信_通信合	教育合計07M4	教養娯楽合計07M4	教養娯楽_教養娯楽	教養娯楽_教養娯楽	教養娯楽_書籍・他	教養娯楽_教養娯楽	その他の消費支出	その他の消費支出
分析結果	2,077万円	24,556万円	3,982万円	3,321万円	3,912万円	13,496万円	74,332万円	20,055万円	33,277万円	21,135万円	3,357万円	78,243万円	8,322万円	15,663万円	11,499万円	42,657万円	114,061万円	46,476万円
北海道	2,267,645万円	30,316,278万円	4,486,960万円	3,577,129万円	4,504,751万円	17,905,754万円	83,544,381万円	16,722,739万円	43,049,243万円	23,820,998万円	10,609,948万円	78,272,652万円	8,335,344万円	16,380,020万円	11,276,809万円	42,194,164万円	147,278,100万円	54,137,651万円

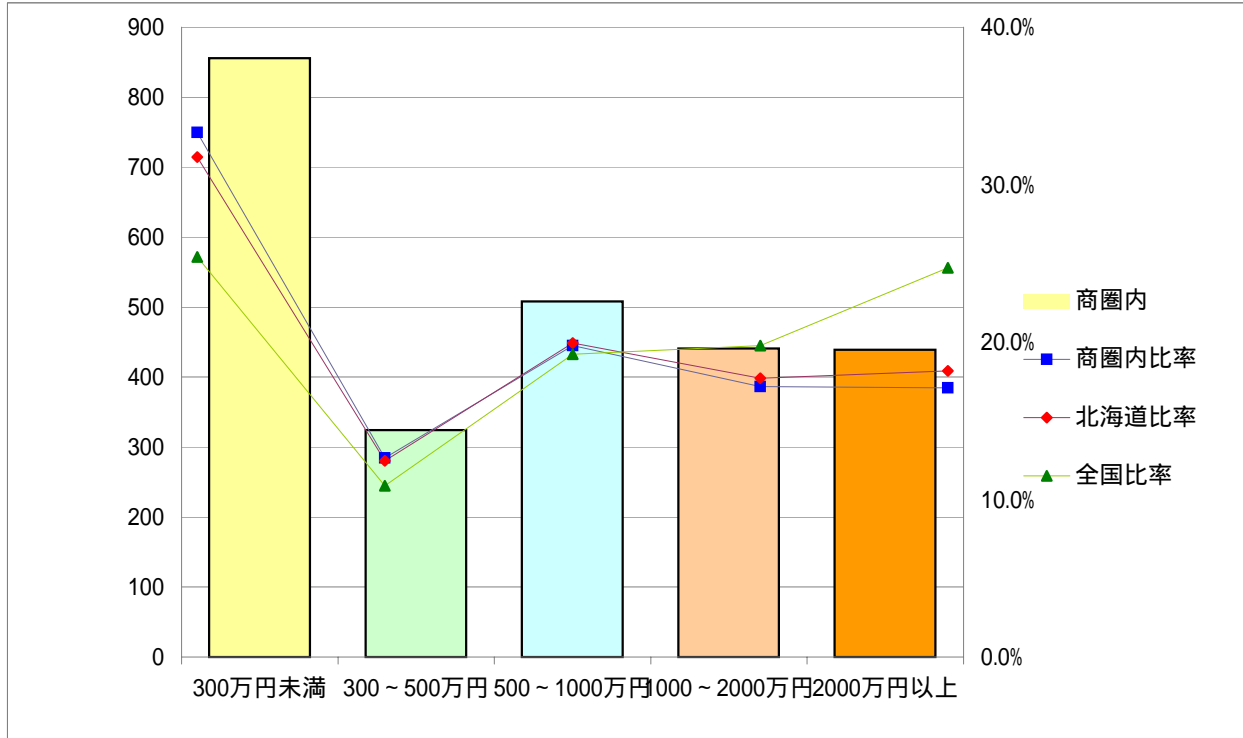
	その他の消費支出_こつ	その他の消費支出	その他の消費支出_仕送り金合計07M4
分析結果	10,516万円	44,417万円	11,934万円
北海道	24,744,222万円	49,528,913万円	17,817,633万円

貯蓄データ

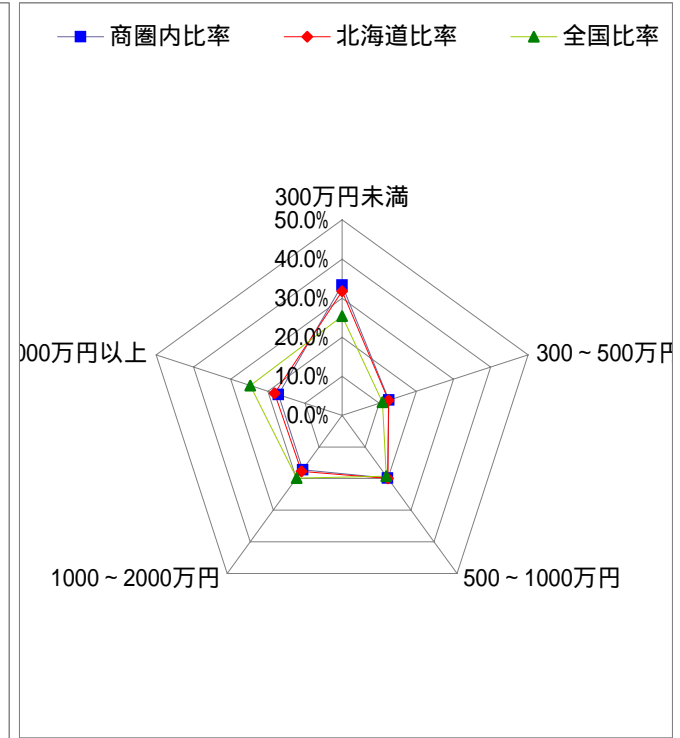
sample

貯蓄特性

貯蓄階級別世帯比率

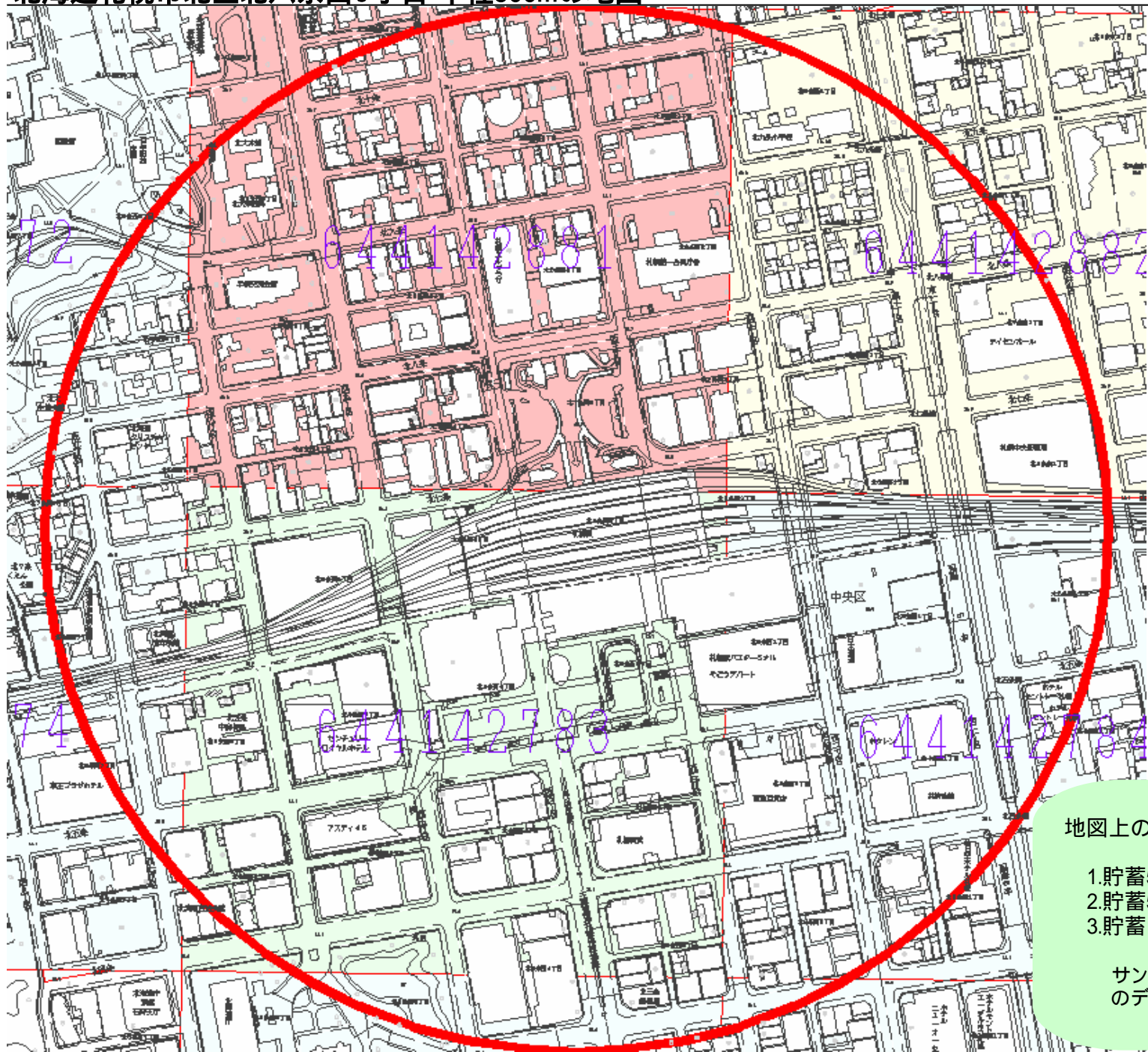


レーダーチャートによる分析



	300万円未満	300～500万円	500～1000万円	1000～2000万円	2000万円以上
商圏内	856	324	508	441	439
北海道	759,538	297,929	477,072	423,544	434,526
全国	24,971,292	10,686,066	18,905,092	19,435,000	24,299,838
商圏内比率	33.3%	12.6%	19.8%	17.2%	17.1%
北海道比率	31.7%	12.5%	19.9%	17.7%	18.2%
全国比率	25.4%	10.9%	19.2%	19.8%	24.7%

北海道札幌市北区北六条西3丁目 半径500mの地図



貯蓄500万円~1000万円未満_世帯数07M4J
貯蓄500万円未満_世帯数07M4J

0 < 134
134 < 268
268 < 403
403 < 537
537 < 671
671 <= 805

地図上の色分けは下記の3段階の中から選べます。

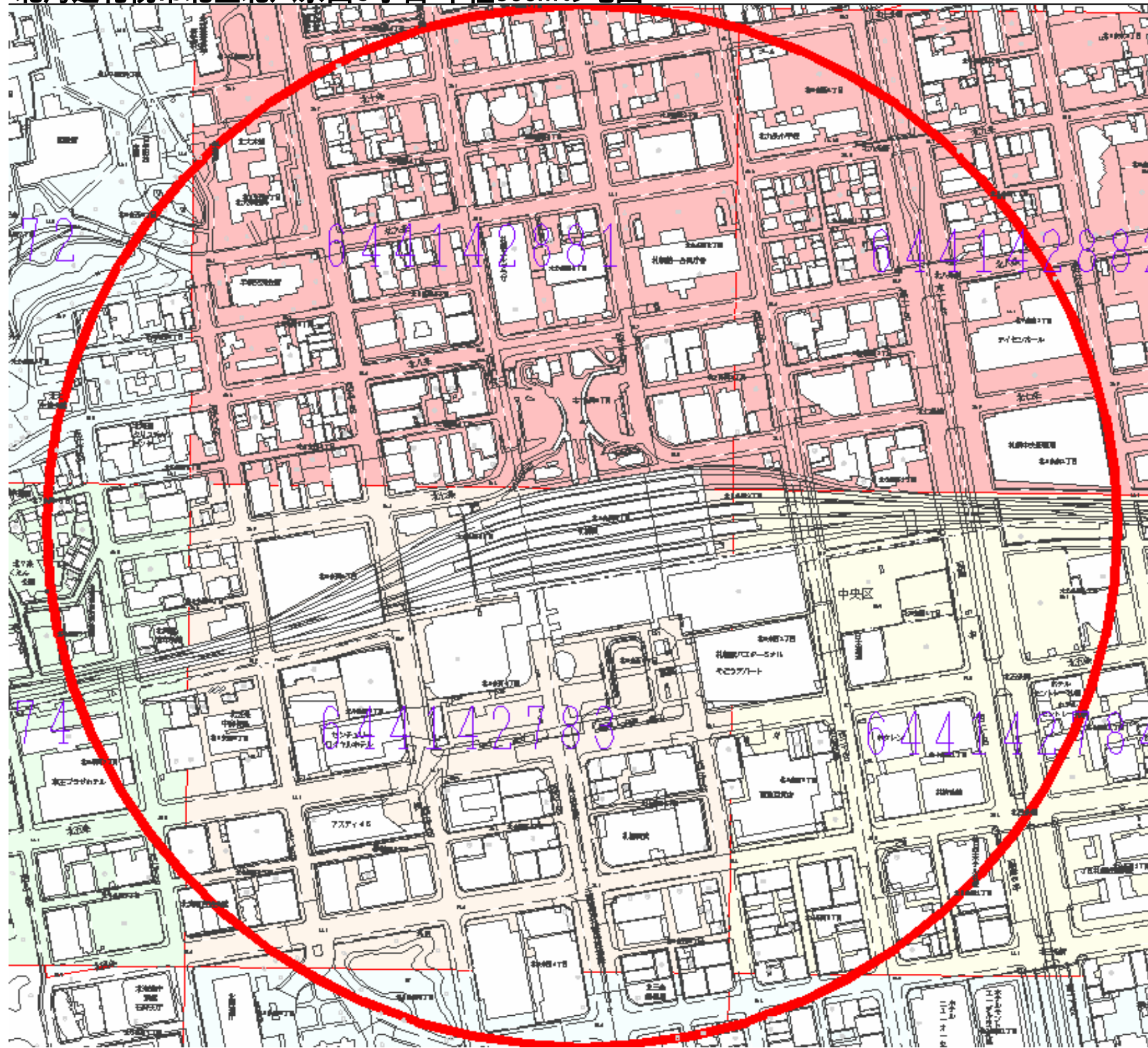
- 1.貯蓄500万円未満
- 2.貯蓄500万円~1000万円未満
- 3.貯蓄1000万円以上

サンプルの地図は「2.貯蓄500万円~1000万円未満」のデータを抽出しています。

ペットデータ

sample

北海道札幌市北区北六条西3丁目 半径500mの地図



ペット数4次(500mメッシュ)

	ペット数						
分析結果	125						

644142774 7.598604832
644142781 1.126160342
644142782 0.438416209
644142783 22.42634017
644142784 15.77608128
644142872 0.573955181
644142881 42.20280926
644142882 34.96429768
644142883 0.011238285